

LUMILISS®

Roc

poli ou bouchardé

Les 14 cibles HQE sont rangées en 4 grandes familles qui mesurent les qualités environnementales du bâtiment (QEB) sur son environnement extérieur et intérieur. Elles sont valables à la fois sur les volets HQE construction et HQE exploitation :

ZOOM Construction Durable

En plus des qualités intrinsèques du matériau béton, LUMILISS® ROC poli ou bouchardé atteint les cibles ci-dessous :



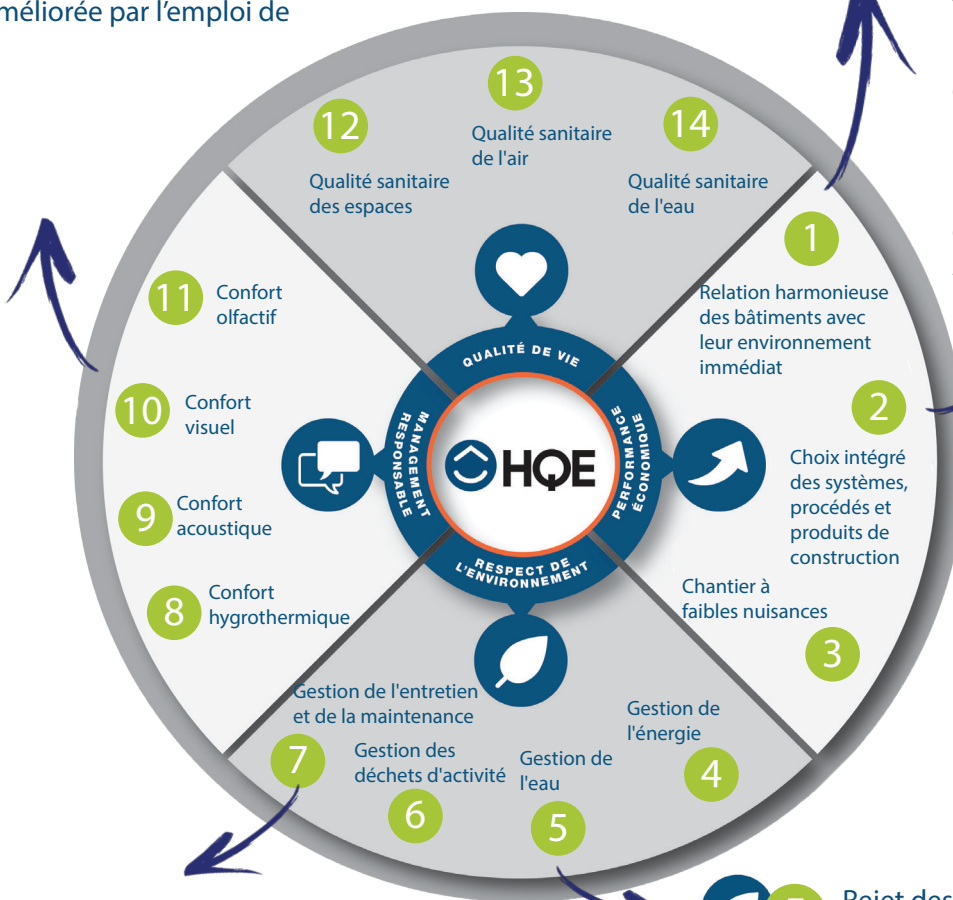
Les qualités esthétiques de la gamme LUMILISS® contribuent au confort visuel : large choix d'aspects esthétiques en fonction de la sélection des granulats. Visibilité nocturne améliorée par l'emploi de teintes claires.



Intégration esthétique dans le site et respect de son environnement architectural. Aspect proche du marbre.



Renforcement du caractère régional de l'aménagement grâce à l'utilisation des granulats issus de la pierre de construction locale. Aspect proche du marbre.



Durabilité exceptionnelle du matériau : pas d'orniérage, ni de déformation. Maintenance faible. Résistance aux cycles de gel, dégel, ainsi qu'aux sels de déverglaçage.



Rejet des eaux de ruissellement sans aucune dégradation de leur qualité.

