



INFORMATION PRESSE JUIN 2019

LE RÉSEAU « ONDALISS® DES SOLS » FAIT LE POINT SUR SES ACTUALITÉS : QUALITÉ, TRAÇABILITÉ ET CONFORT AU CŒUR DE L'ENGAGEMENT

Dans la continuité de la modernisation de ses outils de production, EDYCEM, à travers son réseau « ONDALISS® DES SOLS » poursuit sa démarche de qualité et de traçabilité de son offre de chapes fluides. A l'occasion de ses réunions annuelles avec ses 70 entreprises indépendantes, EDYCEM a pu partager ses ambitions et réaffirmer ses valeurs auprès de l'ensemble des acteurs de la chaîne. **C'est avant tout dans sa démarche réseau que l'industriel déploie ses engagements fondamentaux avec :**

- un agrément par procédé et par applicateur,
- un agrément pour ses sites de production,
- un numéro de DTA par procédé.

Fort de son expertise et de son esprit de proximité, EDYCEM BPE a mis en œuvre une politique de Recherche & Développement axée « terrain ». Cette approche vise à répondre au plus près des usages et problématiques du quotidien. En témoignent par exemple les dernières innovations conçues :

- la première solution pour chape fluide connectée du marché, **SMARTCEM®** afin que tous les usagers puissent effectuer une traçabilité complète du produit via une application mobile gratuite,
- une gamme complète de chapes qui permet de disposer d'une **réponse adaptée pour chaque cas d'usage** : **LA CHAPE LIQUIDE® CLASSIC PRE** pour réaliser un plancher chauffant électrique sans joints de fractionnement, **LA CHAPE LIQUIDE® THERMIO+** pour anticiper les soucis de réservation, **KALKISS® SP** la solution universelle, **LA CHAPE LIQUIDE® ANHYDRITE ULTRAMINCE EXCELIO** pour le ragréage sur de grandes surfaces,
- l'outil breveté **BATTECH2®** qui joue le double rôle de barre de répartition et de balai débulleur,
- **ADJUST'CLIP®** pour positionner les joints de fractionnement, un accessoire idéal pour gagner du temps dans la préparation des chantiers.

TRAÇABILITÉ, QUALITÉ ET EXPERTISE DE POINTE : LES ENGAGEMENTS CLÉS DU RÉSEAU

Ces trois engagements qui fondent l'ADN et la renommée du réseau ONDALISS® DES SOLS sont attestés par **des agréments annuels en concordance avec leurs attestations d'assurance annuelles.**

Une rigueur synonyme de professionnalisme, de fiabilité et de sérénité. Ils constituent une triple garantie pour les entreprises membres, les maîtres d'œuvre et d'ouvrage ainsi que les usagers. Ils se retrouvent dans l'accompagnement de chaque applicateur accueilli dans le réseau, mais également au cœur de chaque site de production et de chaque procédé.



*Chantier chape fluide EDYCEM BPE
Crédit photo : Charles Marion*

UN AGRÉMENT PAR PROCÉDÉ ET PAR APPLICATEUR

EDYCEM BPE veille à ce que les applicateurs ONDALISS® DES SOLS bénéficient de **formations techniques théoriques et pratiques, dispensées à chaque évolution produits ou sur chantier.** Elles portent notamment sur les règles et usages professionnels, les réglementations ou encore les nouvelles solutions. **Un référent de proximité dédié** leur apporte également au quotidien des réponses à leurs problématiques chantiers.

Avant d'être agréé au sein du réseau, l'applicateur est **accompagné durant ses premiers chantiers afin de confirmer ses connaissances métier.** Au quotidien, il est **suivi par l'équipe d'animation sur ses chantiers** pour s'assurer du respect des bonnes pratiques. C'est à l'issue de ces rencontres qu'il se voit renouveler son numéro d'agrément, indispensable à sa couverture d'assurance.

UN AGRÉMENT PAR SITE DE PRODUCTION

Les agréments des sites de production d'EDYCEM BPE sont disponibles en ligne sur le site internet du CSTB. L'entreprise tient à jour **un registre de chapes fluides communiqué mensuellement au CSTB.** Sont identifiés le site de production, le numéro de bon de livraison, l'adresse du chantier, le nom de l'applicateur agréé, les valeurs d'étalement au départ du site de production et à l'arrivée sur le chantier, les valeurs mesurées des résistances mécaniques à la flexion et à la compression.

Chaque changement de constituant engage une nouvelle caractérisation du procédé. Validé en laboratoire, il doit être déclaré au CSTB avant d'être mis en production et livré auprès des applicateurs. **Des suivis mensuels sur chantier et en laboratoire** sont assurés par les techniciens d'EDYCEM BPE, apportant ainsi un gage de qualité des produits.

UN NUMÉRO DE DTA PAR PROCÉDÉ

Techniques non-courantes, les chapes fluides fabriquées et livrées par EDYCEM BPE bénéficient d'un **numéro de DTA unique et spécifique par procédé, délivré par le CSTB.** Elles répondent, à travers leurs particularités, à une diversité de problématiques terrain.

À CHAQUE CAS D'USAGE UNE SOLUTION DE CHAPE

EDYCEM BPE a développé une gamme complète qui lui permet de proposer une solution optimale à toutes les problématiques chantiers :

UN PLANCHER CHAUFFANT ÉLECTRIQUE SANS JOINTS DE FRACTIONNEMENT

Le choix du revêtement de sol ne s'effectue pas systématiquement lors du coulage de la chape fluide. Afin de permettre toutes les possibilités de fractionnement, il est préconisé d'utiliser une chape à base d'anhydrite. Dans le cas d'un plancher chauffant électrique, EDYCEM BPE propose **LA CHAPE LIQUIDE® CLASSIC PRE**, le seul produit à base de liant anhydrite du marché et disposant d'un DTA.

Crédit photo : Anhydritec



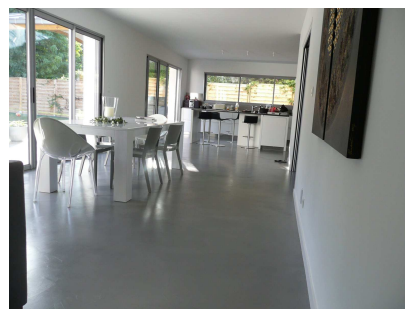
UN PROBLÈME DE RÉSERVATION

Particulièrement adaptée pour de faibles épaisseurs (2 cm minimum), **LA CHAPE LIQUIDE® THERMIO +** confère une solution optimale pour répondre aux problèmes de réservations souvent rencontrés sur chantier. Autre avantage, elle est conforme aux nouvelles réglementations thermiques avec un coefficient de conductivité de 2,5 W/m.K, et aux spécificités des planchers chauffants à eau en faible épaisseur.

Crédit photo : Anhydritec

UN PLANNING SERRÉ

EDYCEM BPE préconise **LA CHAPE KALKISS® SP**, une solution sans pellicule de surface qui offre une application unique et répond à toutes les problématiques techniques. Utilisable sur tout support, elle s'adapte aux habitations, locaux commerciaux, bâtiments publics. Elle convient en chape adhérente, désolidarisée, flottante sur isolant thermique et/ou acoustique, ou encore pour tout type de planchers chauffants.



Crédit photo : Charles Marion



Crédit photo : Anhydritec

UN RAGRÉAGE SUR UNE GRANDE SURFACE

LA CHAPE LIQUIDE® ANHYDRITE ULTRAMINCE EXCELIO, apporte un procédé de ragréage sans pellicule de surface prêt-à-l'emploi. Adaptée au neuf comme à la rénovation, elle s'applique en pose :

- adhérente avec primaire d'accrochage adaptée,
- directe du revêtement de sol avec reprise des joints de fractionnement de l'ouvrage existant.

DU SERVICE AUX ACCESSOIRES INNOVANTS : LES [+] D'EDYCEM BPE DÉDIÉS À L'APPLICATION DES CHAPES FLUIDES

À l'écoute de ses applicateurs ONDALISS® DES SOLS, EDYCEM BPE rend leur quotidien plus agréable avec le développement de services et d'outils à valeur ajoutée.

Pour découvrir l'ensemble de ces innovations facilitatrices :
<https://www.youtube.com/channel/UCsuRu4xcS-f6zuszBegrPEQ>

SMARTCEM®, LE BÉTON CONNECTÉ AVANT-GARDISTE

Du donneur d'ordre à l'applicateur, en passant par le poseur de revêtements de sols jusqu'à l'utilisateur, ce service constitue un engagement de qualité. Développé par EDYCEM, en collaboration avec Centrale Nantes, dans le cadre de sa chaire de recherche, SMARTCEM® offre aux applicateurs une solution durable dans le temps. Les puces RFID intégrées permettent d'effectuer une traçabilité complète du produit, via une application mobile gratuite. Ce service permet aux usagers de bénéficier d'informations essentielles lui permettant d'employer la colle adaptée au futur revêtement de sol.



Crédit photo : EDYCEM



BATTECH2®, L'OUTIL 2 EN 1 INDISPENSABLE

Gage de gain de temps, ce matériel breveté constitue à la fois une barre de répartition pour la mise à niveau et un balai débulleur. Compatible avec toutes les chapes fluides, son action ondulatoire confère un aspect optimal au produit fini. Il se décline en trois dimensions selon les besoins : 0,75 m, 1,50 m et 2,00 m. Réglable en hauteur, ergonomique et léger, BATTECH2® s'adapte à toutes les morphologies. Une source de confort qui réduit la pénibilité au quotidien ! Cet outil a déjà été testé et approuvé sur près de 100 000 m² de chantiers.

Crédit photo : EDYCEM

ADJUST'CLIP, LE FRACTIONNEMENT EN TOUTE SIMPLICITÉ

Ce produit innovant est conçu pour le positionnement des joints de fractionnement. Son rôle : réduire cette contrainte lors de la préparation des chantiers pour une mise en place rapide. Réglables en hauteur de 20 à 60 mm, les clips s'adaptent à tous les chantiers.



Crédit photo : Charles Marion

FICHE D'IDENTITÉ RÉSEAU ONDALISS® DES SOLS

NOM DU RÉSEAU	RÉSEAU ONDALISS® DES SOLS
ADRESSE	BP 7 - Route de La Roche sur Yon 85260 L'HERBERGEMENT Tél. : 02.51.38.56.80 https://www.edycem-bpe.fr/reseau/
DATE DE CRÉATION	Septembre 2007
STRUCTURE	Réseau d'applicateurs de chapes fluides ONDALISS® DES SOLS d'EDYCEM BPE
NOMBRE D'ADHÉRENTS	Plus de 70 entreprises indépendantes dont 14 nouvelles depuis janvier 2019
IMPLANTATION	Sur le Grand Ouest (16, 17, 33, 35, 44, 49, 79 et 85)
ANIMATEUR	ANTHONY GAZEAU Animateur réseau et référent Responsable commercial et d'exploitation

ÉVÈNEMENTS

Journées annuelles régionales

QUI PEUT REJOINDRE LE RÉSEAU ?

Artisans, carreleurs, chapistes, constructeurs ou encore maçons, spécialisés dans la mise en œuvre de chapes fluides EDYCEM BPE pour les habitats individuels, collectifs et bâtiments tertiaires

DURÉE D'ENGAGEMENT

1 an

CRITÈRES D'ADHÉSION

Qualité de travail, engagement de service, respect des produits et développement commercial, couverture d'assurance valide

MODALITÉS D'ADHÉSION

- Formations techniques théoriques et pratiques, dispensées à chaque évolution des produits ou sur chantier.
- Un animateur réseau dédié qui suit les applicateurs au quotidien, répond à leurs problématiques chantiers et sélectionne les nouveaux adhérents.
- Des suivis mensuels sur chantier et en laboratoire assurés par les techniciens de laboratoire.
- Des rencontres annuelles régionales.

OUTILS MIS À LA DISPOSITION DES ADHÉRENTS

- Des outils techniques et de communication : fiches produits, promotions on-line au travers du site www.edycem-bpe.fr et une newsletter trimestrielle
- Des produits dédiés et innovants : chapes ciments, chapes anhydrites et solutions de ravoilage sous AT ou DTA délivrées par le CSTB
- Des sites de production agréés avec liste disponible sur le site internet du CSTB
- Des agréments annuels pour utiliser des produits sélectionnés pour leurs qualités techniques.

EDYCEM BPE

Forte de 27 centrales à béton toutes certifiées NF et basées dans l'Ouest de la France, EDYCEM BPE se positionne comme un véritable acteur de proximité. L'activité dispose des moyens nécessaires lui permettant de proposer des produits innovants développés dans son laboratoire R&D pour les professionnels, comme les particuliers. www.edycem-bpe.fr

VISUELS DISPONIBLES SUR SIMPLE DEMANDE AU SERVICE DE PRESSE :